

Intercâmbio

Espetáculos participam de projeto de circulação

Produções 'Plagium' e 'A Serpente' vão integrar o edital nacional 'Sesc Amazônia das Artes' deste ano

Naiane Mesquita

O espetáculo "Plagium", da companhia Dançurbana e a peça "A Serpente", da OFIT (Associação Cultural Oficina de Interpretação Teatral), dirigida por Nill Amaral foram convidados a integrar o projeto nacional "Sesc Amazônia das Artes". O objetivo é viabilizar a circulação e o intercâmbio de espetáculos de teatro, dança, shows musicais, exposições de obras de arte que fazem parte da produção cultural do país.

De acordo com o diretor Marcos Mattos, é a primeira vez que o Dançurbana consegue a aprovação em um edital de circulação nacional. "O projeto abrange as regiões Norte, Nordeste e Centro-Oeste. É a primeira vez que nós conseguimos passar em um edital de circulação nacional. Companhias de dança trabalham para serem vistas e para nós é um privilégio fazer um projeto de grande repercussão", afirma Mattos.

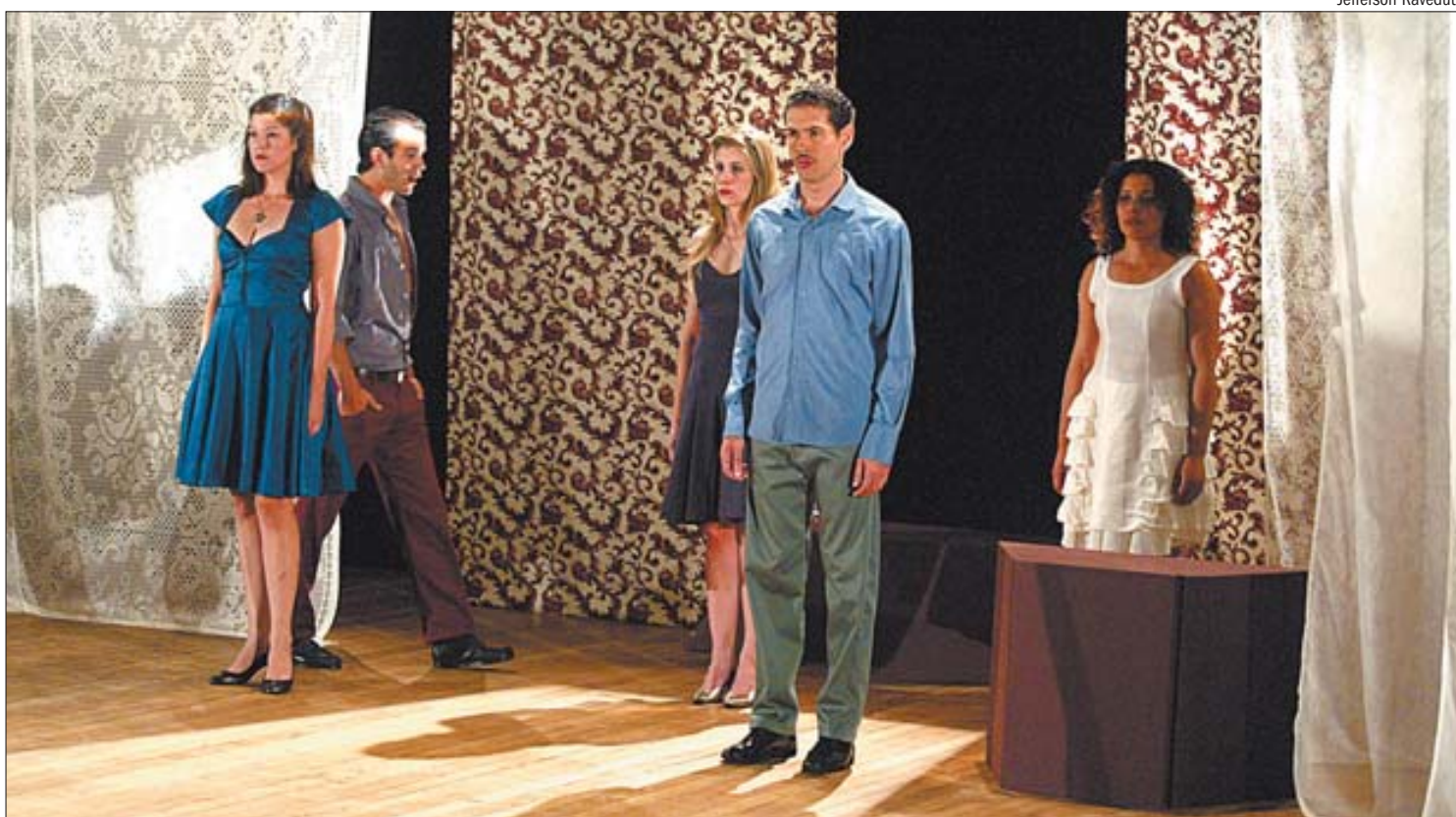
O diretor de teatro Nill Amaral concorda. "É uma experiência nova. Para nós é

uma conquista. Em 2010 apresentamos a peça em Campo Grande e agora o Sesc nos convidou para integrar o projeto de circulação. É gratificante", ressalta Amaral. A peça "A Serpente" é baseada na obra homônima do escritor Nelson Rodrigues. A história gira em torno de quatro personagens, Lígia, Guida, Décio e Paulo. Ambas são irmãs e, após celebrarem o casamento no mesmo dia, dividem também o apartamento presenteado pelo pai.

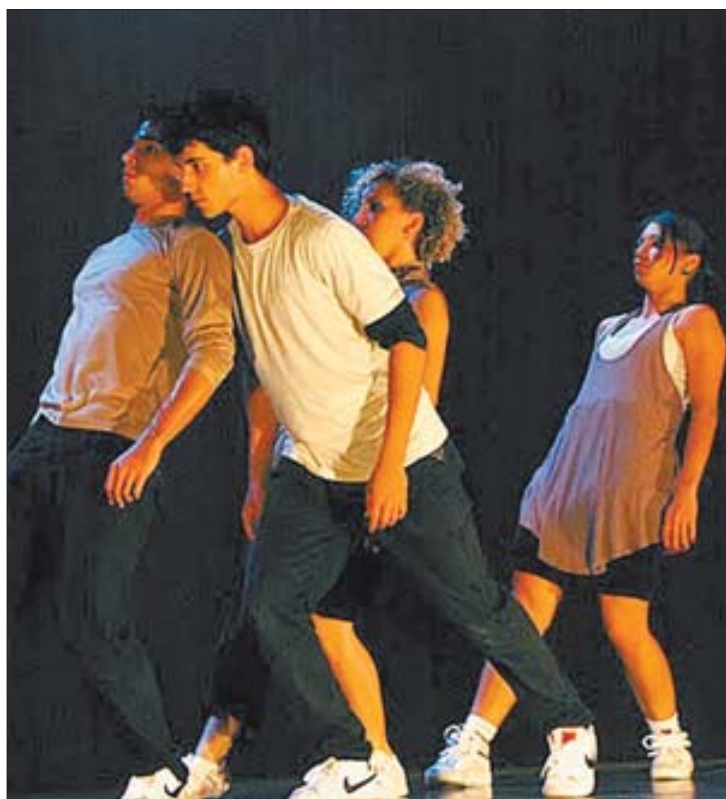
Já na primeira cena, Lígia é abandonada por Décio sem mesmo consumarem o casamento. A personagem entra em desespero levando-a ao ímpeto de cometer suicídio. Por serem muito ligadas, Guida interfere, e evita a morte da irmã. Esse é ponto de partida de uma obra que reflete o lado mais obscuro do ser humano.

Projeto nacional levará espetáculos de MS pelas cidades da Amazônia

As apresentações passarão por onze cidades, entre elas Palmas, Manaus, Belém, Cuiabá, Teresina, Porto Velho, Macapá, São Luiz e Piauí. "O



Espectáculo sul-mato-grossense "A Serpente", do diretor Nill Amaral, fará parte do circuito nacional "Sesc Amazônia das Artes" representando o Estado



Dançurbana apresenta 'Plagium' que faz reflexão a respeito da originalidade

projeto contempla não só a Amazônia legal, como também outros Estados, articulando o fomento e a difusão de obras artísticas, música, teatro, dança e artes plásticas. É uma ação bem interessante e que vai possibilitar a difusão

da arte sul-mato-grossense", frisa Mattos.

O Dançurbana apresentará o espetáculo "Plagium", que reflete a respeito da originalidade na dança. "Em 2008, o Dançurbana foi acusado de plágio do espetáculo 'Urba-

Peça 'A Serpente' também foi selecionada no Prêmio Funarte

O ano de 2012 é de comemorações para o diretor Nill Amaral. Além de ser selecionado para participar do "Sesc Amazônia das Artes", o espetáculo do diretor também recebeu o Prêmio Funarte de Teatro Myriam Muniz. "O prêmio comemora o centenário de Nelson Rodrigues e serão várias ações ao longo de 2012. Fomos escolhidos pela peça 'A Serpente'. É uma conquista", afirma Amaral.

A peça será apresentada nas capitais, como Goiânia. "Acredito que essas oportunidades surgiram por meio da qualidade do trabalho apresentado durante a temporada realizada em Campo Grande. Nós nos sentimos honrados em apresentar esse trabalho fora do nosso Estado, representar Mato Grosso do Sul, reafirmar a nossa identidade por meio da nossa cultura", ressalta.

Além dos circuitos nacionais, o diretor prepara um novo espetáculo para o segundo semestre deste ano. "Estamos correndo atrás de incentivo para a produção do novo espetáculo, que tem como ponto de partida a peça 'Gota d'água' de Chico Buarque. Já estamos ensaiando", revela. (NM)

nóides', pela companhia Discipulos do Ritmo. Fui procurar assistência judicialmente e vi que não havia problemas em ter dois espetáculos com o mesmo nome. No ano seguinte, 2009 criei o 'Plagium' fazendo uma reflexão sobre

o acontecido, a autoria em dança, o que é original, autêntico", frisa.

A produção já foi apresentada no "Festival América do Sul", "Circuito Sesc em Dança" de Cuiabá e "Circuito Circo do Mato".

Carnaval 2012

Igrejinha define samba-enredo que vai ser levado para a avenida

Lais Camargo

No que diz respeito a eventos e decisões, a Igrejinha saiu na frente no Carnaval campo-grandense. A escola foi uma das primeiras a realizar um evento para definição do samba-enredo. Quem teve a composição eleita pela comissão julgadora foi Beto Melodia, que venceu os sambas-enredo de Dr. Osvaldo Abreu e Bororó.

O novo diretor da escola, Paulo Freire, está animado para o Carnaval deste ano. "Todas as músicas eram

muito boas, a festa foi linda, estamos confiantes", comenta. A Igrejinha já venceu 20 carnavais na Capital desde a fundação, em 1975. No processo de seleção do samba-enredo, a escola coloca a sinopse do enredo e deixa os compositores livres para criar, disponibilizando músicos e bateria.

Participaram da comissão de seleção do samba-enredo o historiador e jornalista Edson Contar, o maestro Evandro, da banda municipal, e Eduardo dos Santos, representante da Copagaz de São Paulo.

"Ainda faltam ajustes finais de melodia e parte gramatical, mas uma frase presente na letra é: 'Filantropia, amor e fé, sou Igrejinha trazendo axé'. Foi a música que mais empolgou as pessoas presentes", conta o diretor.

Definido o samba-enredo da agremiação com o tema "Ueze Zahran: de sonho e trabalho um império se fez", ainda nesta semana a escola se prepara para gravar e apresentar na sexta-feira (14) protótipos da fantasia de cada ala. A gestão atual da escola segue até 2014.

Cinema em casa

SBT exhibe grandes sucessos do cinema para animar as férias

O SBT preparou uma seleção de bons filmes para animar as férias das crianças, dos adolescentes e dos adultos. A partir de hoje à noite, a emissora de Silvio Santos exhibe grandes sucessos do cinema, que prometem agradar a toda a família.

A semana já começa quente. O primeiro filme, "Uma Prova de Amor" (2009), será exibido às 22h. O longa-metragem conta o drama de Anna (Abigail Breslin), uma menina que passa a infância em hospitais, mesmo

sem ter qualquer problema de saúde, submetendo-se a cirurgias para salvar a irmã Kate (Sofia Vassilieva), que está com câncer. Aos 11 anos, ela decide não doar um rim e contrata um advogado para processar a própria mãe.

Na sexta, no mesmo horário, mais um sucesso: a comédia "Ele Não Está Tão a Fim de Você" (2009), que narra os casos de amor de Gigi (Ginnifer Goodwin). A moça sempre se dá mal nos relacionamentos, e o seu melhor amigo começa a lhe mostrar como funciona a cabeça mas-

culina. Sábado é um bom dia para quem gosta de ação. Às 20h15, a emissora leva ao ar "Aeon Flux" (2005), que transporta o telespectador para o futuro. A cidade Bregna é a única ainda povoada após um vírus mortal devastar o resto do mundo.

Na sequência, o SBT apresenta "Cidade dos Anjos" (1998), romance que reúne grande elenco e mostra como Seth (Nicolas Cage), um anjo enviado ao planeta Terra, apaixonou-se por uma médica. Eles vivem uma intensa história de amor. (Folhapress)

REGISTRE SEU MELHOR MOMENTO: O AGORA.

O Studio Moisés Palácios tem um olhar especial para você guardar toda a emoção das melhores lembranças.

Gestante Infantil
Moda Casamento

Aniversários
Still Institucional

MONTE SEU ALBUM AQUI.

Rua 13 de Junho, 322 | Centro
(67) 3321-7086 | 9267-0879
fotoagenciamp@gmail.com

MOISÉS PALÁCIOS

photo studio

www.moisespalacios.com.br